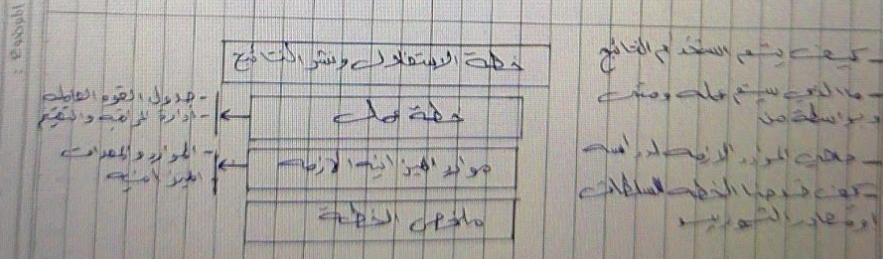
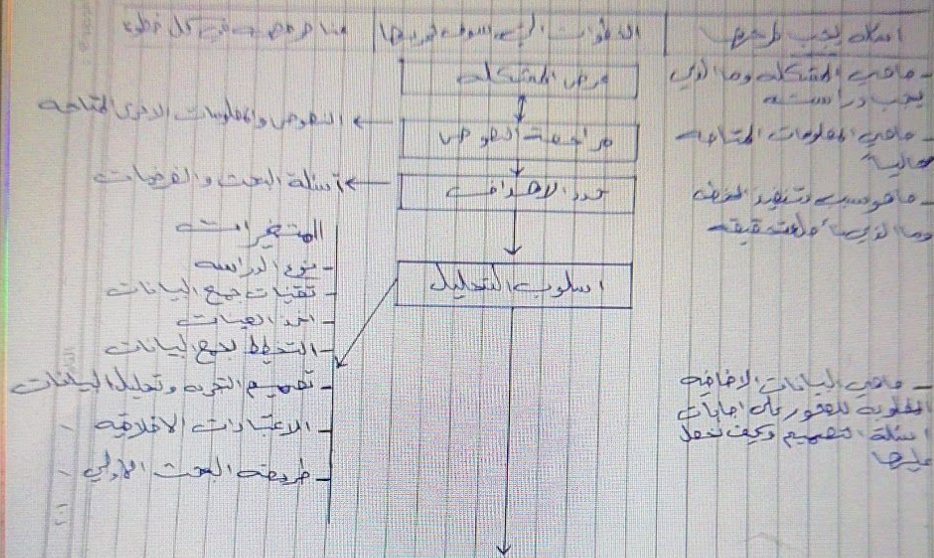


جامعة ازاد اصفهان فرع خوراسگان
طرائق تدريس عامه (ماجستير)
الماده: منهجيه البحث العلمى (روش تحقيق)
الدكتور: حسين عبادى
المتريجة: الاستاذة ضياء اسماعيل
المحاضرة_4_

خطوات وأدوات تطوير خطة البحث



اختيار موضوع البحث: هو الخطوة الأولى في تطوير وتنفيذ مشروع بحثي. تحديد المسألة وبيانها (المشكلة): تقديم الدليل على وجود المشكلة من قبل الباحث بيان المسألة (المشكلة) وكيفية التعبير عنها: تحتوي أجزاء من الدراسة على بيان عام وأهمية المشكلة وبيانات محددة لمشكلة البحث.

«شروط اختيار الموضوع»

1. اهتمام الباحث: أن يكون موضوع البحث من اهتمام الباحث.
2. كن مبدعاً : كن جديداً وحديثاً وقدم البحث بطريقة إبداعية.
3. قابلية البحث: يجب أن يؤدي موضوع البحث إلى حل المشكلة أو تقليلها.
4. الأهمية والأولوية: ما مدى أهمية إجراء بحث جديد.
5. قدرة الباحث: على الباحث مراعاة قدرته في اختيار الموضوع.
6. الموارد المادية: يجب أن تكون القوى العاملة وأدوات القياس والميزانية والمعدات وغيرها من لوازم المواد متاحة للباحث.

- مصادر المعلومات: يجب أن تكون مصادر المعلومات متاحة عند اختيار موضوع البحث. بقدر المستطاع
- مراجعة البحث السابق ومراجعة خلفية البحث.
8. الربح : إجراء البحوث في هذا الموضوع يجب أن يكون من جوانب المعرفة و النظرية، فعال من حيث التكلفة.

شروط تجميع موضوع البحث:

1. الموضوع على شكل جملة خبرية، إيجابية.
2. عدم استخدام الكلمات الزائدة عن الحاجة التي تكون بدون دور وعبء في البحث.
3. يمكن اختبار الموضوع.
4. لها جذور في العلوم ذات الصلة.
5. موضوع البحث محدود (الطبيعة / الوقت / المكان / المجتمع الإحصائي)

الموارد المتاحة لاختيار موضوع البحث

1. استخدام الخبرات الشخصية والفردية للباحث
2. الاستدلال من النظريات والفرضيات الموجودة والمقترحة.
3. استخدام النصوص المتعلقة بموضوع البحث.

مسألة البحث

هي جملة استفهام تغير العلاقة بين اثنين أو أكثر إذا كانت مشكلة علمية ، فستحتوي دائماً على متغيرين أو أكثر.

خصائص مسألة البحث

1. تعبر عن علاقة بين متغيرين أو أكثر ؛
2. إذا كان لديك سؤال واضح لا لبس فيه ؛
3. قابلية الاختبار مع المتغيرات القابلة للقياس.
4. عدم امتلاك مكانة أخلاقية أو مثالية.
5. نطاق وتأثير محدود وقابل للقياس

محتوى المسألة

- 1 المقدمة
2. ملامح المسألة (المشكلة)
3. أبعاد أو نطاق المسألة (المشكلة)
4. مسأله البيئه
5. العوامل المحتملة المسأله (المشكلة)
6. نتائج حل المسائل (المشكلات)
7. أهمية وضرورة حل المشكلات
8. عواقب عدم حل المشكلة
9. كيفية حل المشكلة

ملامح المسألة الجيدة

1. نقل أهمية القضية
2. حصر الموضوع في مجال تخصصي
3. تقدم معلومات عامة عن البحث المنجز
4. إطار عمل لعرض نتائج البحث

تأمل نشاط الفصل

- اعتماداً على الموضوع الذي تفكر فيه في اقتراحك (بحثك)
1. السؤال الأولي الذي يعتبر مشكلة لك ولعقلك ولنفسك التركيز والتخطيط وتقديم كتابة.
2. اجعل السؤال "موضوع بحث"
3. إرسال بيان المشكلة للموضوع المحدد.

بيانات المسألة وكيفية التعبير عنها:

تحتوي الأجزاء الأولى من الدراسة على لمحة عامة عن المشكلة وأهمية المشكلة والمقترحات خاص بالمسألة و هو موضوع البحث

مكونات البحث في المشكلة

1. أهداف البحث: - في إجراء البحث العلمي - التعبير عن مشكلة البحث يعرب الباحث عن نيته عمليا.
2. أسئلة البحث: يمكن أن تكون مشكلة البحث في الدراسات النوعية والكمية في شكل أسئلة ليتم التعبير عنها.
3. فرضيات البحث: تخمين منطقي للعلاقة بين متغيرين أو أكثر.

تصنيف أسئلة البحث

1. أسئلة وصفية: في مثل هذه الأسئلة ، ما هي او كيف؟
2. أسئلة العلاقة: في مثل هذه الأسئلة ، كيف يرتبط متغيرين أو أكثر ببعضهما البعض
3. أسئلة الفروق: تتناول هذه الأسئلة الفروق في مستويات المتغيرات.

الفرضية:

1. المفاهيم أو النظريات المتعلقة بالمشكلة
 2. الملاحظات التجريبية من البحوث السابقة
- تعريف الفرضية: هي تخمين منطقي حول العلاقة بين متغيرين أو أكثر.
يمكن صياغة الفرضية على قاعدتين.
فرضية البحث والفرضية الإحصائية
_المنطق الكامن وراء الفرضيات:

1. المفاهيم أو النظريات المتعلقة بالمشكلة
2. الملاحظات التجريبية من البحوث السابقة